

Technische informatie Theater De Machinefabriek

ALGEMEEN

Locatie:
Bloemstraat 38, 9712 LE Groningen

Postadres:
Postbus 7090, 9701 JB Groningen

Laad en los Zaal 1:
Bloemsingel thv nummer 2, 9712KX Groningen

Laad en los Zaal 2:
Bloemstraat 38, 9712LE Groningen

Telefoon:
+31 50 5885440

CONTACT

E-mail algemeen:
info@nite.nl

Productie/verhuur:
siri@nite.nl

Techniek:
siemen@nite.nl

Website:
www.nite.nl

De Machinefabriek is het huis van NITE (voorheen Noord Nederlands Toneel) en Club Guy & Roni. Zaal 1 is van oorsprong ingericht als repetitie studio waar eigen producties gespeeld worden en in première gaan, of die dient als montage plek voor onze grote zaal voorstellingen.

Sinds het seizoen 2022-2023 zijn we een pilot gestart met SPOT/Schouwburg Groningen om te kijken of we reguliere programmering een plek kunnen geven, waarbij ons podium een nieuwe presentatieplek creëert voor het kleine zaal circuit in Groningen. Na twee succesvolle seizoenen gaan we in de zomer van 2025 verbouwen om de zaal (nog) geschikter te maken voor gastprogrammering. We zijn dus nog in transitie en streven ernaar om alles goed op orde te hebben, echter zijn hier nog stappen in te zetten en daarom vragen we om begrip van bezoekende gezelschappen. Wij kijken uit naar de verbouwing om jullie vanaf 2025 nog beter te kunnen ontvangen!

ZAAL 1 MF-zaal – vlakke vloer zaal

Capaciteit:	176 stoelen of max 500 personen.	<u>GELUID</u>	
Afmetingen:	Zaal: 14x25 Speelvlak: 14x17	Speakers:	4x D&B C7 sub 2x D&B C7 top 2x D&B P1200A Amp
Hoogtes:	Onderkant truss: 6m Onderkant zij-truss: 5,70m	Mixers:	1 x Midas M32 1x Allen & Heath ZED12FX
Wanden:	wit voorzien van zijzwart	<u>LICHT</u>	
Vloer:	Houten vloer met zwarte balletvloer. De houten vloer is een werkvloer en niet ideaal om als speelvloer te gebruiken	Dimmers:	96x 2,3kW dimmerkring 16x 2,3kW ballastkring 16x Schakelkring 20x 5 kW dimmerkring
Stroom:	1x 63A 2x 32A	Licht front:	16 x 1kW PC 12 x 1kW Enizoom profiel
Rigging:	Grid met 8x truss H30V 12m breed boven speelvlak. Liggers kunnen in de diepte worden verlegd. 2x truss H30V 12m breed boven tribune t.b.v. front licht.	Licht los:	20x 1kW PC 10 x ETC S4 750w 16x 1kW Cyclorama 12 x PAR 64 (M/N/VN aanwezig)
		Lichttafel:	Zero 88 FLX S24 1U

ZAAL 2 – repetitie studio industriële evenementen locatie

Capaciteit: Geen tribune, max 220 personen

Afmetingen: Zaal: 14x15
Speelvlak: 14x15

Hoogtes: Onderkant truss: 5,30m
Onderkant zijtruss: 5,70m

Wanden: wit, **GEEN** zijzwart

Vloer: Houten vloer met zwarte balletvloer. De houten vloer is een werkvloer en niet ideaal om als speelvlak te gebruiken

Stroom: 4x 32A

Rigging: 6x truss H30V 12m breed boven speelvlak. Liggers kunnen in de diepte worden verlegd.
1x truss H30V 12m breed boven balustrade

GELUID

Speakers: 4x D&B C7 sub
2x D&B C7 top
2x D&B P1200A Amp

Mixer: Allen & Heath ZED12FX

LICHT

Dimmers: 48 x 2,5kW

Schijnwerpers: Op aanvraag en afhankelijk van overige activiteiten
Machinefabriek.

Lichttafel: Zero 88 FLX S24 1U

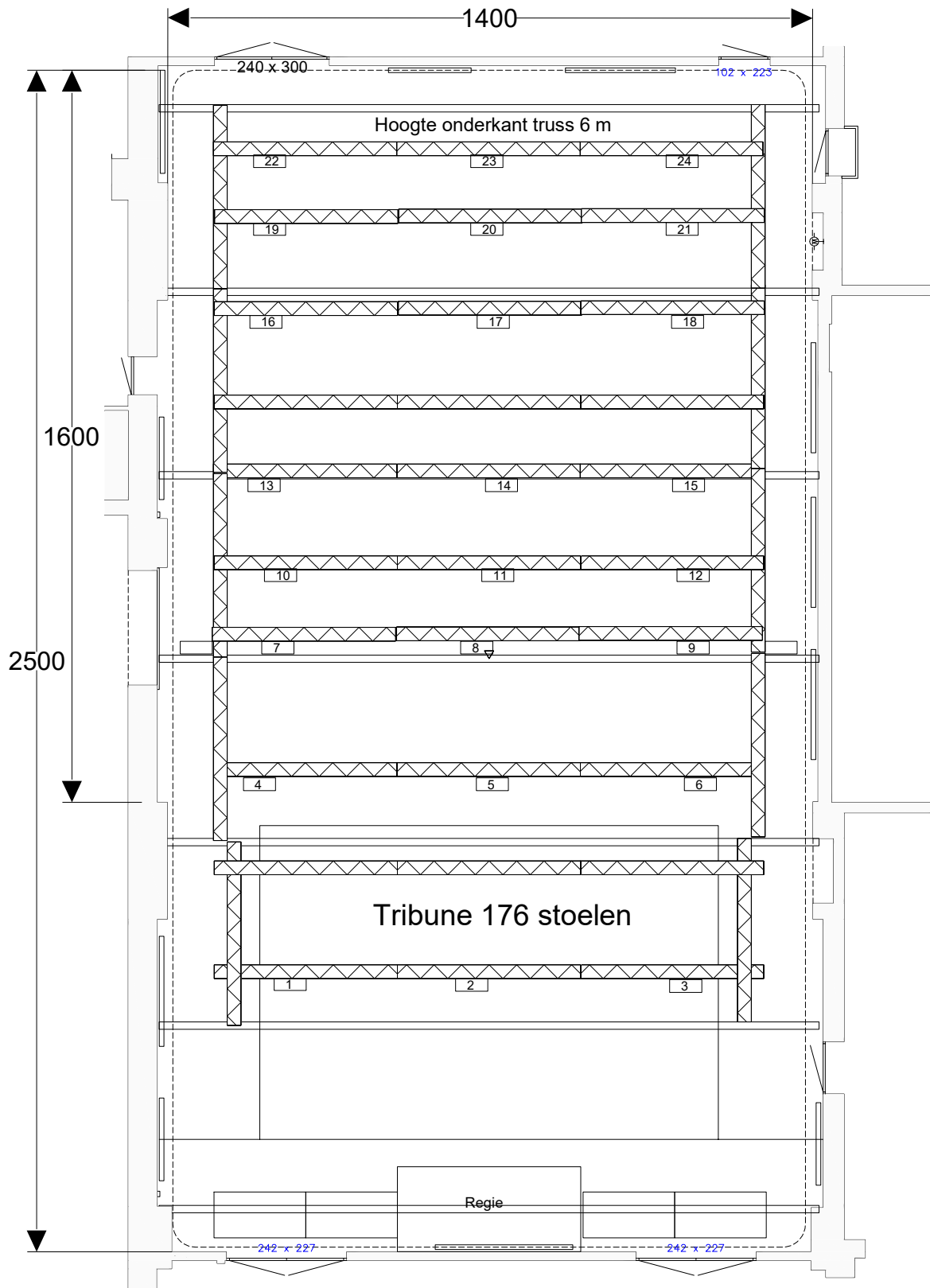
Laad en Los

De laad en los van de Machinefabriek is te bereiken middels navigatie adres Bloemsingel thv nummer 10. De laad en los ligt parallel aan ons pand en de straat en bestaat uit een hefplateau (2 x 3 meter) in de straat die op gelijkvloers niveau komt met de vrachtwagen en de toneelvloer. Onderstaand een aantal foto's met de aanrijroute. N.B. Let op de fietsers!

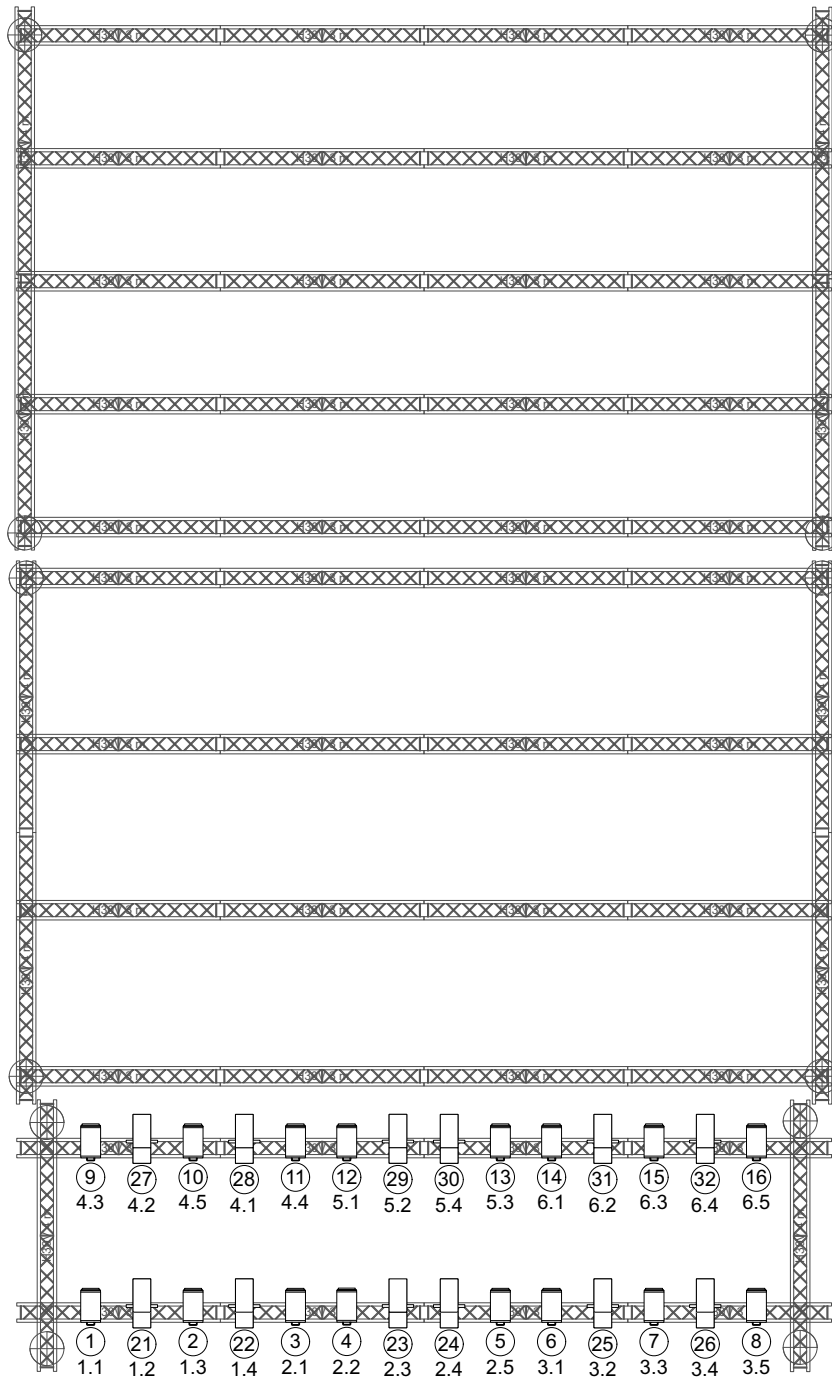
De maximale doorgang bij het lossen is: 210 cm breed en 310 cm hoog



Zaal 1 – plattegrond totaal



Zaal 1 – lichtplan frontlicht



Zaal 2 – plattegrond totaal

